

## Отсечные клапаны, тип LV и ALZ

Отсечные клапаны, или клапаны зарядки гидроаккумуляторов (относятся к группе клапанов давления), служат для переключения подачи насоса на безнапорную циркуляцию при достижении заданной настройки давления. При этом сторона потребителя отделена от позиции циркуляции обратным клапаном с нулевой утечкой. Если давление на стороне потребителя падает, позиция циркуляции прерывается и масло направляется к потребителю.

Отсечные клапаны (типы LV и ALZ) работают с автоматическим (зависимым от импульсов) мгновенным переключением на пилотном клапане.

Эти отсечные клапаны автоматически включают на разгрузку поток насоса, как только достигается давление настройки. Наличие обратного клапана по направлению к порту А предотвращает какой-либо поток через порт → R. Разгрузка клапана прекращается, как только давление в порте потребителя уменьшается примерно на 13% от значения давления настройки. Клапаны с прямым управлением (тип LV) не требуют какого-либо дополнительного потока, в то время как тип ALZ — это клапаны с пилотным управлением. Оба типа в большинстве случаев используются как клапаны зарядки гидроаккумуляторов, и должны устанавливаться в непосредственной близости от насоса.

### Особенности и преимущества:

- Различные возможности регулировки
- Различные дополнительные функции

### Области применения:

- Гидравлические системы
- Испытательные стенды



<b>Номенклатура:</b>	Отсечной клапан (клапан разгрузки, прямое или пилотное управление)
<b>Исполнение:</b>	Одиночный клапан для трубного монтажа Одиночный клапан для монтажа на плиту
<b>Регулирование:</b>	Регулировка инструментом (заводская настройка) Ручная регулировка
<b>P<sub>макс.</sub>:</b>	350 атм
<b>Q<sub>макс.</sub>:</b>	120 л/мин

### Конструкция и пример заказа

LV 10 P	D	- 180
ALZ 3 G	CR	- 250

Настройка давления [атм]

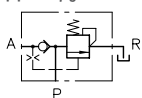
- Диапазон давления
- Заводская настройка (-)
  - Ручная регулировка (R)

- Основной тип, размер объекта, версия
- Тип LV, размер объекта 10, 20, 25
    - Для трубного монтажа (-)
    - Клапан для монтажа на плиту (P)
    - Версия с низким гистерезисом включения (тип LV 25)
  - Тип ALZ, размеры объекта от 3 до 5
    - Для трубного монтажа (G)
    - Клапан для монтажа на плиту (P)

### Принцип действия

#### LV, ALZ

Для трубного монтажа:

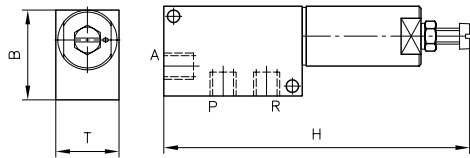


Клапан для монтажа на плиту:

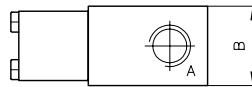


## Основные параметры и размеры

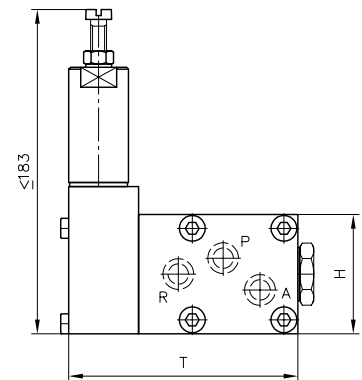
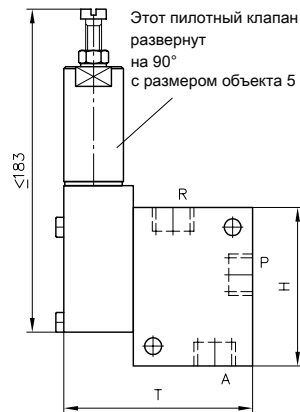
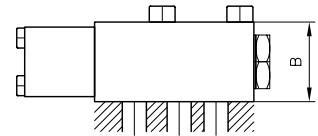
LV..



ALZ..G..



ALZ..P..



	Управление	Q <sub>макс.</sub> [л/мин]	Диапазон давления: p <sub>макс.</sub> [бар]	Порты 1)	Размеры [мм]			m [кг]
					H	B	T	
LV 10	Прямое	12	F: 60 E: 140 D: 240 C: 350	G 1/4	155	45	32	0,9
LV 20, LV 25		25	F: 80 E: 140 D: 220 C: 350	G 3/8	205	50	32	1,2
ALZ 3 G	С пилотным управлением	50	F: 60 E: 140 D: 240 C: 350	G 1/2	80	40	99	2,0
ALZ 4 G		80		G 3/4	94	40	109	2,4
ALZ 5 G		120		G 1	105	63	135	4,3
ALZ 4 P		80		G 3/4	60	40	119	2,1
ALZ 5 P		120		G 1	80	40	133	4,3

1) для версии для трубного монтажа

### Технические паспорта:

- [Отсечной клапан, тип LV: D 7529](#)
- [Отсечной клапан, тип ALZ: D 6170 ALZ](#)
- [Напорный клапан с обратным клапаном, тип AL, AE и AS: D 6170](#)

### Аналогичные изделия:

- [Напорный клапан с обратным клапаном, тип AL, AE и AS: D 6170](#)
- [Соединительный блок \(тип A\): D 6905 A/1](#)